

DC töltőkábelek - EV-T2M4CC-DC125A-4,5M50ESBK00 - 1408003

Kérjük, vegye figyelembe, hogy az itt megadott adatok az online katalógusból származnak! Teljes körű tájékoztatást a felhasználói dokumentáció tartalmaz. Az internet-letöltés általános használati feltételei érvényesek.
(<http://download.phoenixcontact.de>)



DC töltőkábelek, DC töltővezeték jármű-töltőcsatlakozóval és nyitott vezetékvéggel, CCS 2. típus, Combined Charging System, IEC 62196-3, 125 A / 1000 V (DC), dizájn-sorozat Standard, kábel: 4,5 m, fekete, egyenes, csatlakozó fej: fekete, megfogható rész: szürke

Termékleírás


DC töltőkábel jármű-töltőcsatlakozóval és nyitott vezetékvéggel CCS 2. típusú járműcsatlakozókkal ellátott elektromos járművek gyors egyenáramú (DC) töltéséhez, töltőoszlopokra (EVSE) szerelhető

Előnyei

- ✓ Minden Phoenix Contact jármű-töltőcsatlakozó és nyilvános töltőcsatlakozó egységes kialakítású
- ✓ Ezüstözött felületű teljesítmény- és jelérintkezők
- ✓ Tanúsítva az IATF 16949:2016 és az ISO 9001:2015 szerint
- ✓ Kényelmes használat az ergonomikus fogantyú és a kiegészítő gumibevonatú fogantyúelemek révén
- ✓ Beépített hőmérséklet-érzékelők a teljesítményérintkezők hőmérsékletének felügyeletére

RoHS

Kereskedelmi adatok

Csomagolási egység	1 db
GTIN	 4 046356 811385
GTIN	4046356811385
Tömeg/db (csomagolás nélkül)	7,960 kg
Vámtarifaszám	85444290
Értékesítési kulcs	XWBAAD

Műszaki adatok

Termékmeghatározás

Terméktípus	DC töltővezeték jármű-töltőcsatlakozóval és nyitott vezetékvéggel
Szabványok/előírások	IEC 62196-3
Töltőszabvány	CCS 2. típus
	Combined Charging System
Töltés üzemmód	4-es mód

DC töltőkábelek - EV-T2M4CC-DC125A-4,5M50ESBK00 - 1408003

Műszaki adatok

Méretek

Jármű-töltőcsatlakozó szélessége	75,00 mm
Jármű-töltőcsatlakozó magassága	139,00 mm
Jármű-töltőcsatlakozó mélysége	267,00 mm
Vezeték hossz	4,5 m
Csupaszolási hossz	140 mm ±10 mm

Környezeti feltételek

Környezeti hőmérséklet (üzemi)	-30 °C ... 50 °C
Környezeti hőmérséklet (tárolás/szállítás)	-40 °C ... 80 °C
Max. tengerszint feletti magasság	5000 m (a tenger szintje fölött)
Védettség	IP44 (bedugva, a védettségi fok üzemelésre kész, bedugott állapotban csak akkor van biztosítva, ha mindkét dugaszelem eredeti Phoenix Contact termék, vagy szabványnak megfelelő termék)
	IP20 (nincs bedugva, a megkövetelt IP24 védettséget másképp kell biztosítani, pl. egy tartóval, lásd a tartozékokat)

Elektromos jellemzők

Maximális töltőteljesítmény	125 kW
Teljesítményérintkezők száma	3 (PE, DC+, DC-)
Teljesítményérintkezők méretezési árama	125 A
Teljesítményérintkezők méretezési feszültsége	1000 V DC
Jelzőérintkezők száma	2 (CP, PP)
Jelzőérintkezők méretezési árama	2 A
Jelzőérintkezők méretezési feszültsége	30 V AC
Jelátvitel módja	Impulzusszélesség-moduláció rámodulált Powerline kommunikációval az ISO/IEC 15118 / DIN SPEC 70121 szabvány szerint
Útmutató a csatlakozási módhoz	Krimpcsatlakozás, nem oldható
Ellenállás-kódolás	1500 Ω (PE és PP között)
Hőmérséklet-felügyelet	2x Pt 1000

Mechanikai tulajdonságok

Csatlakoztatási ciklus	> 10000
Dugaszerő	< 100 N
Húzóerő	< 100 N

Design

Dizájn-sorozat	Standard
A ház színe	fekete
A csatlakozóprofil színe	fekete
A megfogható rész színe	szürke
Jelölőcímke	14,1 mm x 44,8 mm (ügyféllogó rendelhető)

Anyag

Készülék ház anyaga	Műanyag
A megfogható rész színe	Lágy műanyag

DC töltőkábelek - EV-T2M4CC-DC125A-4,5M50ESBK00 - 1408003

Műszaki adatok

Anyag

A csatlakozóprofil anyaga	Műanyag
Éghetőségi osztály	V0
Az érintkezők felszínének α anyaga	Ag

Kábelek

Vezetékfelépítés	2 x 50 mm ² + 1 x 25 mm ² + 3 x 2 x 0,75 mm ²
Vezetékszabványok/-rendelkezések	prEN 50620 / DIN EN 50620
Vezetékosztály	6. osztály
Vezetéktanúsítványok	VDE-Reg. 8798
Vezeték külső átmérője	28 mm \pm 0,4 mm
Vezetékfajta	egyenes
A vezeték ellenállása	\leq 0,00039 Ω /m (egy vezetékére vonatkozóan, 20 °C környezeti hőmérséklet esetén)
Külső köpeny, anyaga	HFFR
Külső köpeny, szín	fekete
minimális hajlítási sugár	280 mm (10 x átmérő)

Hőmérséklet-érzékelők

Az érzékelő fajtája	Pt 1000
Szabványok/előírások	DIN EN 60751
Ajánlott mérőáram	1 mA (1 V 0 °C esetén)
Az érzékelő tűrése a javasolt mérőáram esetén	\pm 1K
Hőmérséklet-tartomány	-50 °C ... 130 °C
Hőmérsékleti együttható (TCR)	3850 ppm/K
Hosszú távú stabilitás (max. R0-drift)	0,06 % (1000 óra után, 130 °C-on)
Lekapcsolási hőmérséklet	90 °C 1346,5 Ω Pt 1000-értéknek felel meg

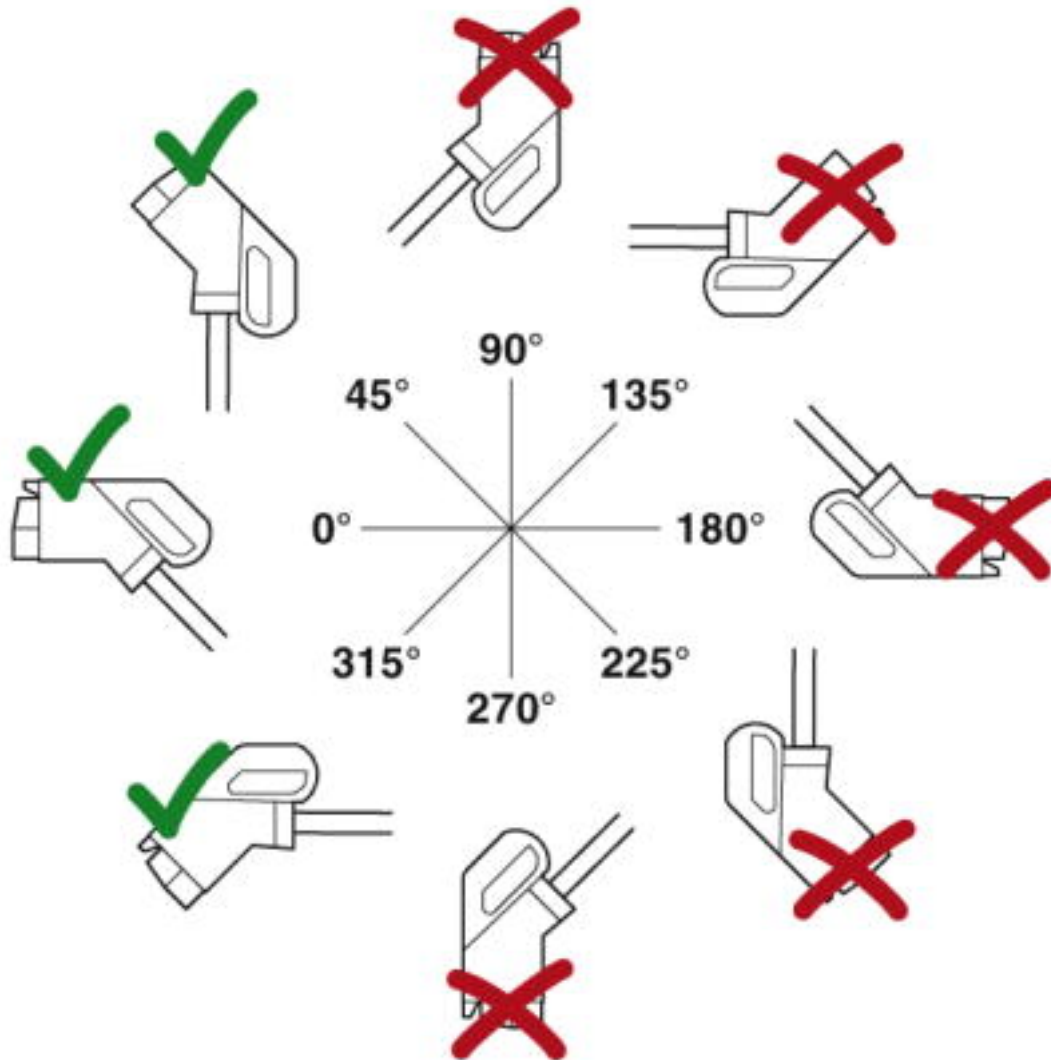
Environmental Product Compliance

	Lead 7439-92-1
China RoHS	Rendeltetésszerű használat ideje (EFUP): 10 év;
	A veszélyes anyagokra vonatkozó információk a „Letöltések” fül „Gyártói nyilatkozat” kategóriájában található

Rajzok

DC töltőkábelek - EV-T2M4CC-DC125A-4,5M50ESBK00 - 1408003

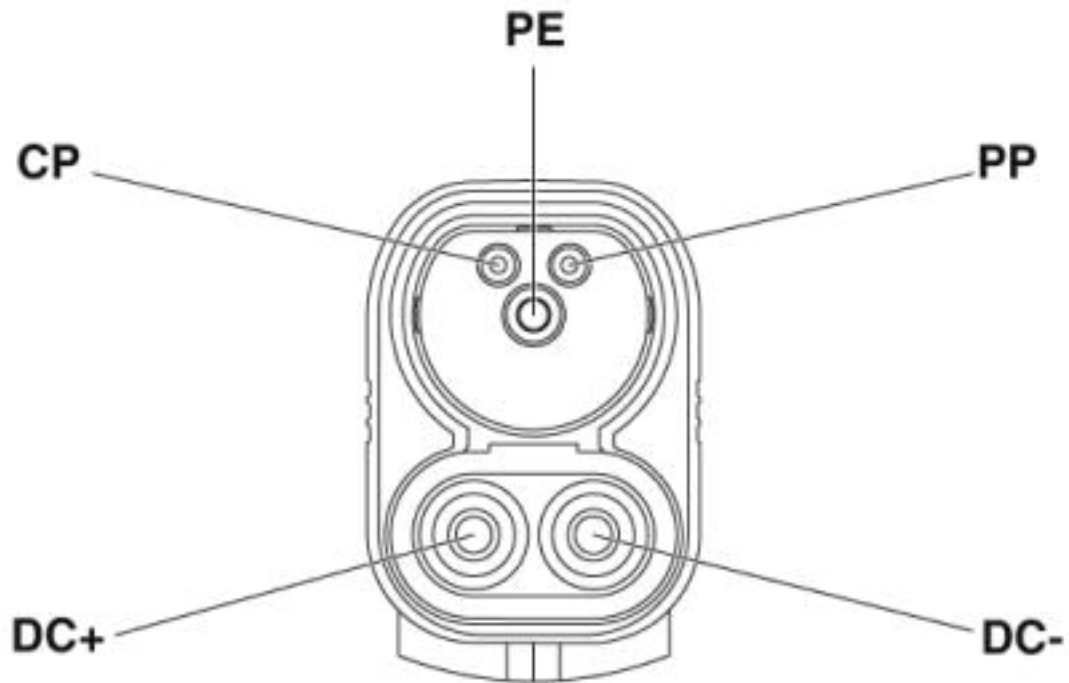
Sematikus rajz



A csatlakozótartót csak úgy szerelje be a töltőoszlopba, hogy a végfelhasználó a gépjármű-töltőcsatlakozót ne tudja fejjel lefelé lógva behelyezni (90°-270°). A tárolópozíció felfelé (45°) vagy lefelé (315°) való elfordítása azonban lehetséges.

DC töltőkábelek - EV-T2M4CC-DC125A-4,5M50ESBK00 - 1408003

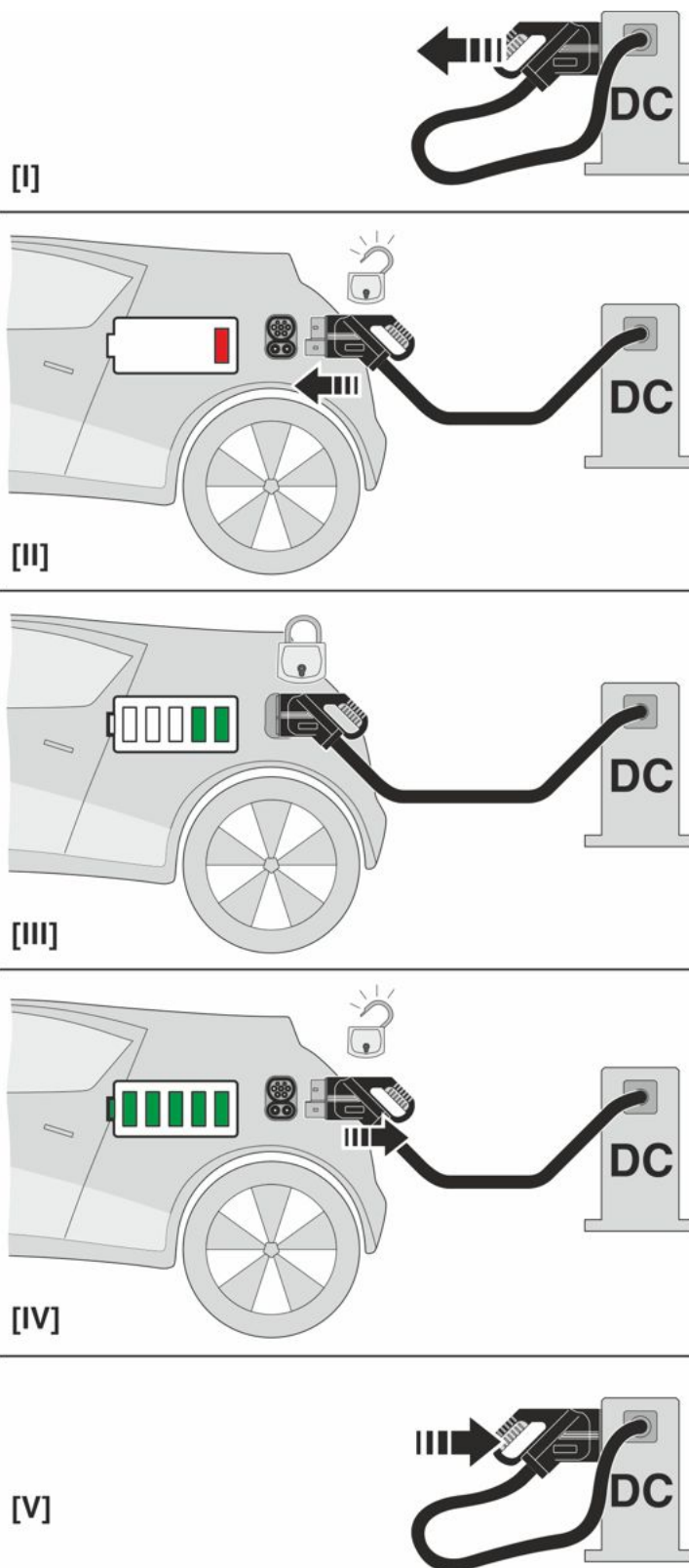
Sematikus rajz



A jármű-töltőcsatlakozó lábkiosztása

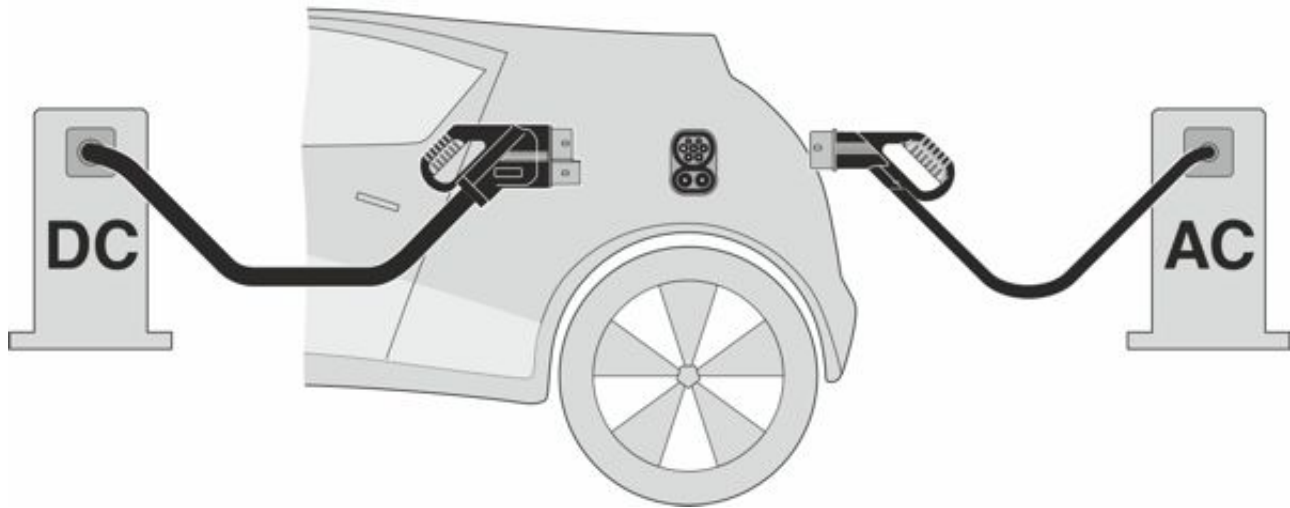
DC töltőkábelek - EV-T2M4CC-DC125A-4,5M50ESBK00 - 1408003

Sematikus rajz



DC töltőkábelek - EV-T2M4CC-DC125A-4,5M50ESBK00 - 1408003

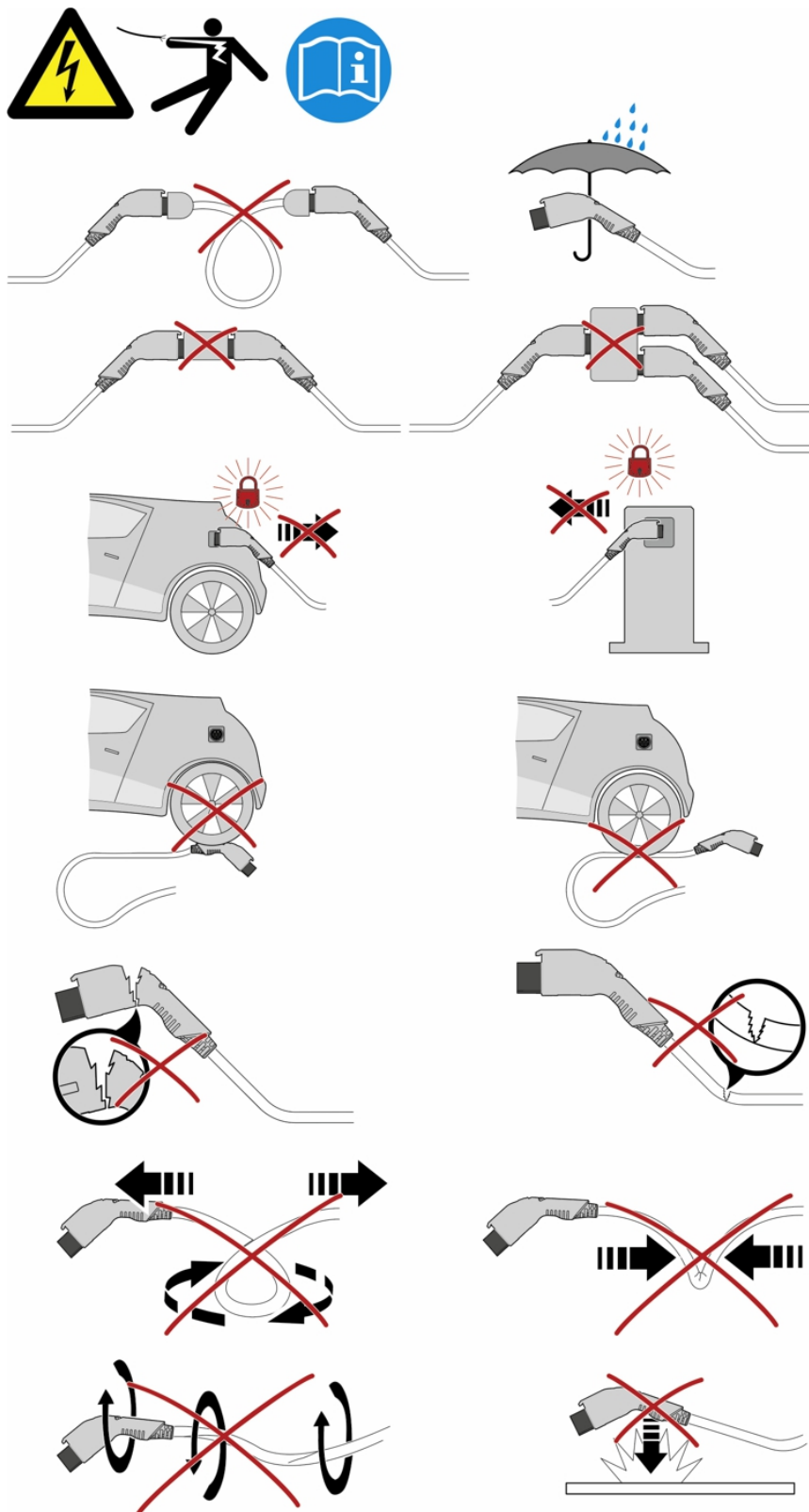
Sematikus rajz



A Combined Charging Systems (kombinált töltőrendszer, CCS) elve – szabványos töltőcsatlakozó-rendszer elektromos járművekhez, a hagyományos váltakozóáramú (AC) és a gyors egyenáramú (DC) töltésre is alkalmas. Mindkét jármű-töltőcsatlakozó a CCS-járműcsatlakozóba helyezhető.

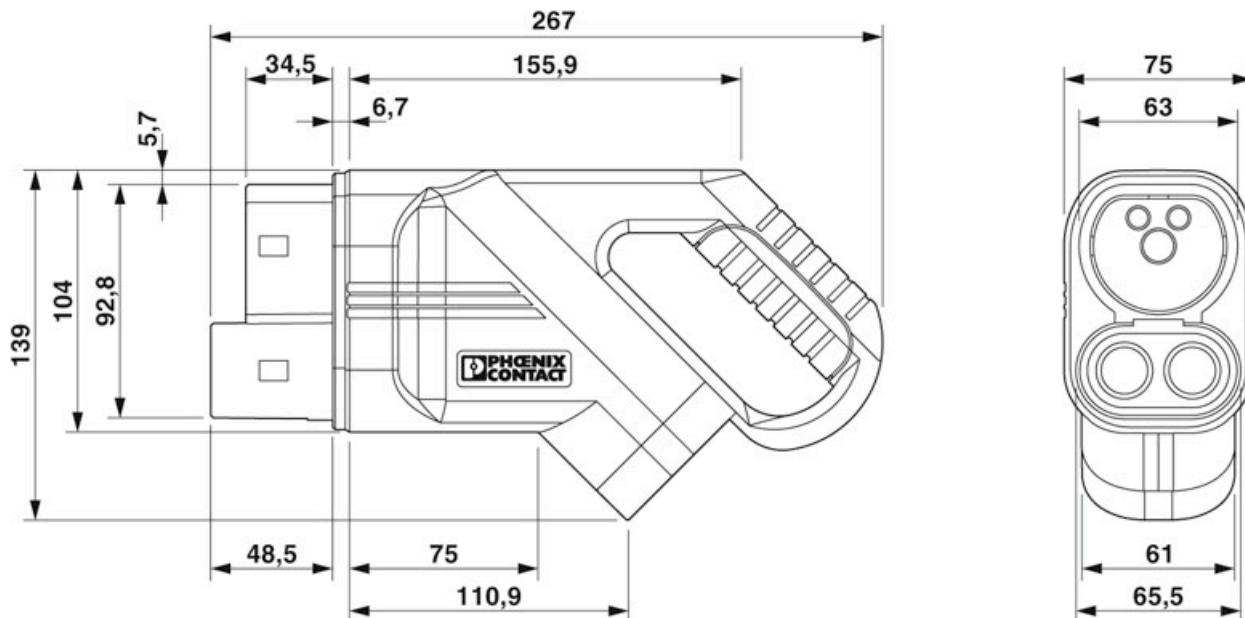
DC töltőkábelek - EV-T2M4CC-DC125A-4,5M50ESBK00 - 1408003

Sematikus rajz



DC töltőkábelek - EV-T2M4CC-DC125A-4,5M50ESBK00 - 1408003

Méretrajz



Biztosítani kell, hogy a jármű-töltőcsatlakozó a teljes töltési szünetben olyan tárolóhelyzetben legyen, ami legalább az IEC 61851-1 szabványnak megfelelő IP24 védettséget biztosít. Az ilyen helyzet eléréséhez használja ki a jármű-töltőcsatlakozó tömegét. A részletes méretadatok a letöltési területen is megtalálhatók.

Besorolások

eCl@ss

eCl@ss 4.0	27140800
eCl@ss 4.1	27140800
eCl@ss 5.0	27143400
eCl@ss 5.1	27143400
eCl@ss 6.0	27143400
eCl@ss 7.0	27449001
eCl@ss 8.0	27449001

DC töltőkábelek - EV-T2M4CC-DC125A-4,5M50ESBK00 - 1408003

Besorolások

eCl@ss

eCl@ss 9.0	27144705
------------	----------

ETIM

ETIM 3.0	EC002061
ETIM 4.0	EC002061
ETIM 5.0	EC002839
ETIM 6.0	EC002897
ETIM 7.0	EC002897

UNSPSC

UNSPSC 6.01	30211923
UNSPSC 7.0901	39121522
UNSPSC 11	39121522
UNSPSC 12.01	39121522
UNSPSC 13.2	39121522
UNSPSC 18.0	39121522
UNSPSC 19.0	39121522
UNSPSC 20.0	39121522
UNSPSC 21.0	39121522

Tanúsítások

Tanúsítások

Tanúsítások

IECEE CB Scheme

Robbanásbiztonsági tanúsítások

A tanúsítás részletei

IECEE CB Scheme		http://www.iecee.org/	DE1-59626
UN névleges feszültség		1000 V	
IN névleges áram		125 A	

Tartozékok

Tartozékok

DC töltőkábelek - EV-T2M4CC-DC125A-4,5M50ESBK00 - 1408003

Tartozékok

DC töltésvezérlő

DC töltésvezérlő - EV-PLCC-AC1-DC1 - 1624130



Programozható töltésvezérlő elektromos járművek DC és AC töltéséhez IEC 61851-1,-23, DIN SPEC 70121 szabványok szerint, beépített 3G-s mobiltelefonos modemmel

Parkolóhely

Parkolóhelye - EV-T2CCS-PARK - 1624153



Tárolóhely jármű-töltőcsatlakozók számára a töltőállomásokhoz (EVSE), CCS 2. típus, IEC 62196-3, Fal előtti szerelés